

CATÁLOGO DO ITEM IMPORTADO

Pleito de Inclusão de Ex-Tarifário

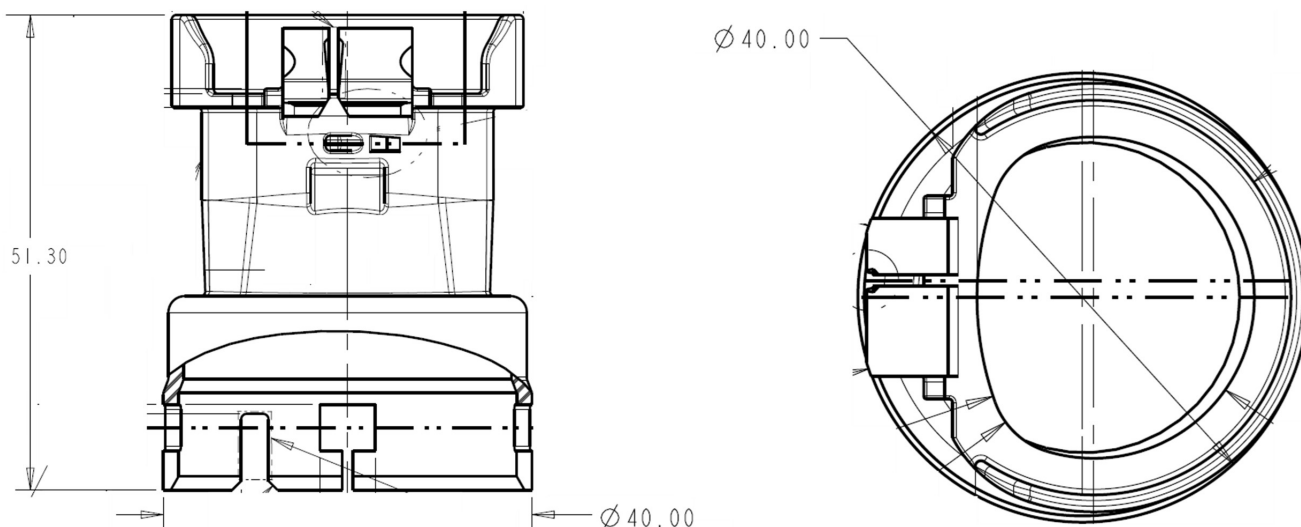
Número de Controle SDIC	NCM	Sugestão de descrição do ex-Tarifário
D34-24I	8481.90.90	Carcaça de retenção; contendo poliacetal (ASTM D6778-20); com temperatura de operação de -40 a 80 graus Celsius, diâmetro de 40 mm x largura de 51,3 mm e peso aproximado de 13,12 g; para fabricação de conjunto válvula de controle de entrada do tanque de combustível; com função de alojar o mecanismo de isolamento de combustível do conjunto válvula; com aplicação em automóveis.

1. Especificações técnicas detalhadas da autopeça

(características quantitativas e qualitativas, por exemplo: dimensões, materiais de fabricação, especificações de trabalho/funcionamento [torque, potência, resistência, tensão, corrente, dureza, vazão, condutibilidade, temperatura etc.], características de hardware, software, características físicas, dentre outras inerentes a cada produto):

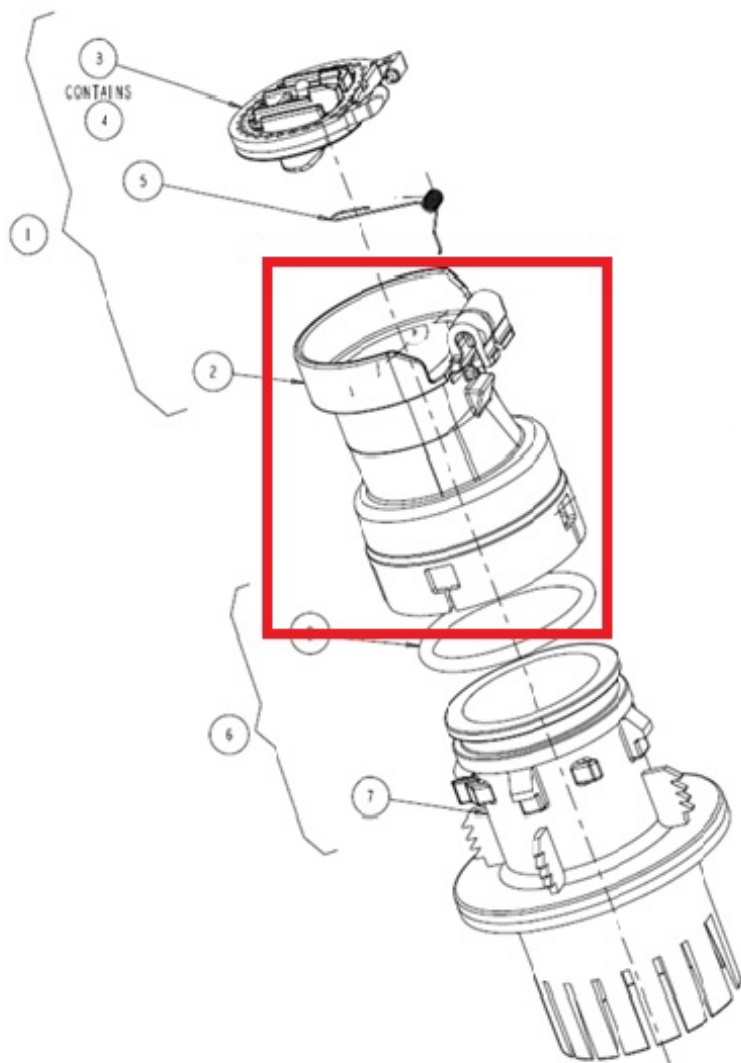
Temperatura de operação de -40 a 80 graus Celsius, diâmetro de 40 mm x largura de 51,3 mm e peso aproximado de 13,12 g

2. Imagens da autopeça importada e/ou desenho esquemático *(obrigatório conter as principais dimensões em milímetros):*



3. Aplicação do item importado *(em qual produto fabricado pela empresa pleiteante o item importado será incorporado):*

Aplicado em: conjunto válvula de controle de entrada do tanque de combustível



4. Função do item importado no produto fabricado pela empresa pleiteante do ex-tarifário:

Alojar o mecanismo de isolamento de combustível do conjunto válvula
Veículos(s): automóveis